

Introdução

Muito obrigado pela confiança em nossos produtos e em nossa empresa. Esperamos que tenha ficado satisfeito com a sua compra, caso contrário, saiba que estamos abertos a ouvir suas sugestões ou críticas em nosso canal de suporte para poder melhorar sempre.

Instalação

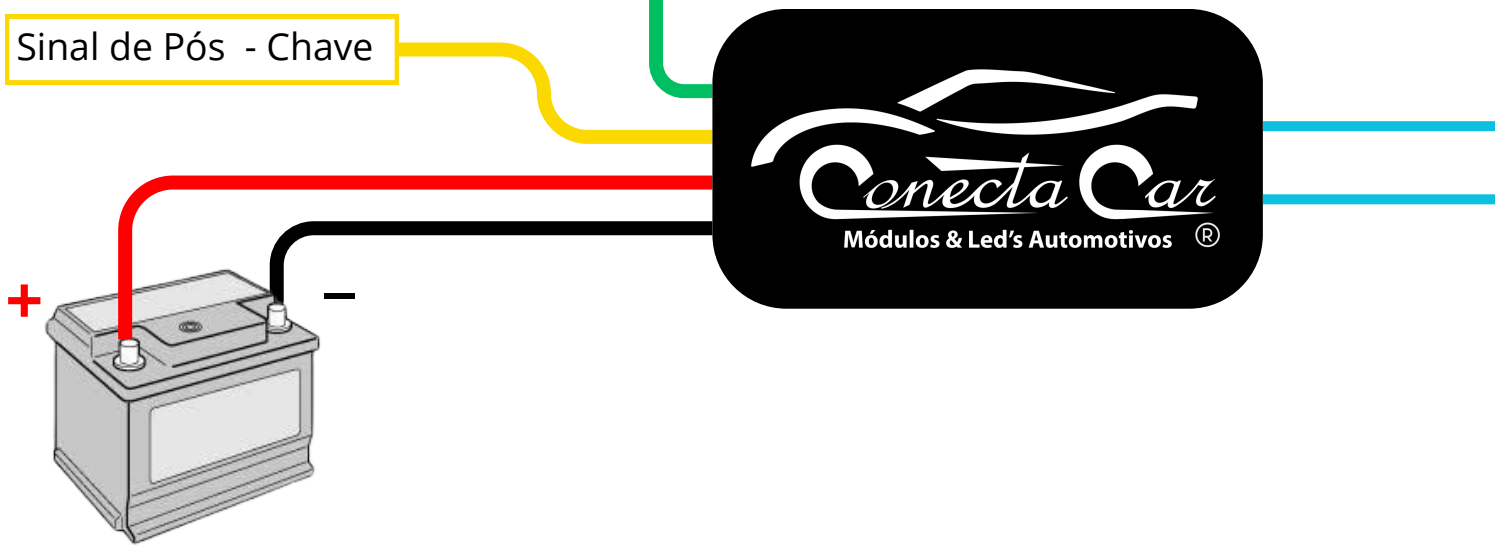
| Cabos | Funções |
|-----------------|---|
| Vermelho | Entrada 12V do Módulo |
| Preto | Entrada Negativa do Módulo |
| Amarelo | Entrada Sinal Pós Chave |
| Verde | Entrada Sinal Positivo (seta ou pulso de alarme) |
| Azul | Entrada e Saída |

1. O modulo não acompanha nenhum tipo de diodo ou relé.
2. Os dois fios azuis, independente da posição, o que entra em um, sairá no outro temporizado (exemplo: um fio azul no positivo da bateria, ao temporizar o módulo, o segundo fio azul irá sair positivo).
3. O tempo da saída do módulo é de **20 segundos** ativado após o pulso.
4. **ATENÇÃO:** A inversão da polaridade ou ligação dos cabos errados implicará na perda da garantia do produto.
5. **Recomendamos a instalação de um diodo 10A10**, como mostrado nas imagens abaixo, instalado próximo a lâmpada a ser temporizada (exemplo: se for ligar apenas o farol baixo, usar 1 diodos para lâmpada esquerda e direita). **Atenção o diodo 10A10 aguenta 10 amperes no máximo**, verificar o consumo correto do par da lâmpada a ser temporizado.
6. **Não recomendamos fazer a instalação diretamente na chave de seta.** Muitas das vezes a chave de seta oscila ou inverte a tensão, conforme o uso, isso variando de cada modelo de veículo.
7. A corrente máxima do relé interno é de 10 amperes. Para sistemas que possuem uma corrente maior que 10 amperes, recomendamos a instalação de 1 relé auxiliar para a ligação do conjunto de lâmpada e não utilizar o DIODO 10A10.

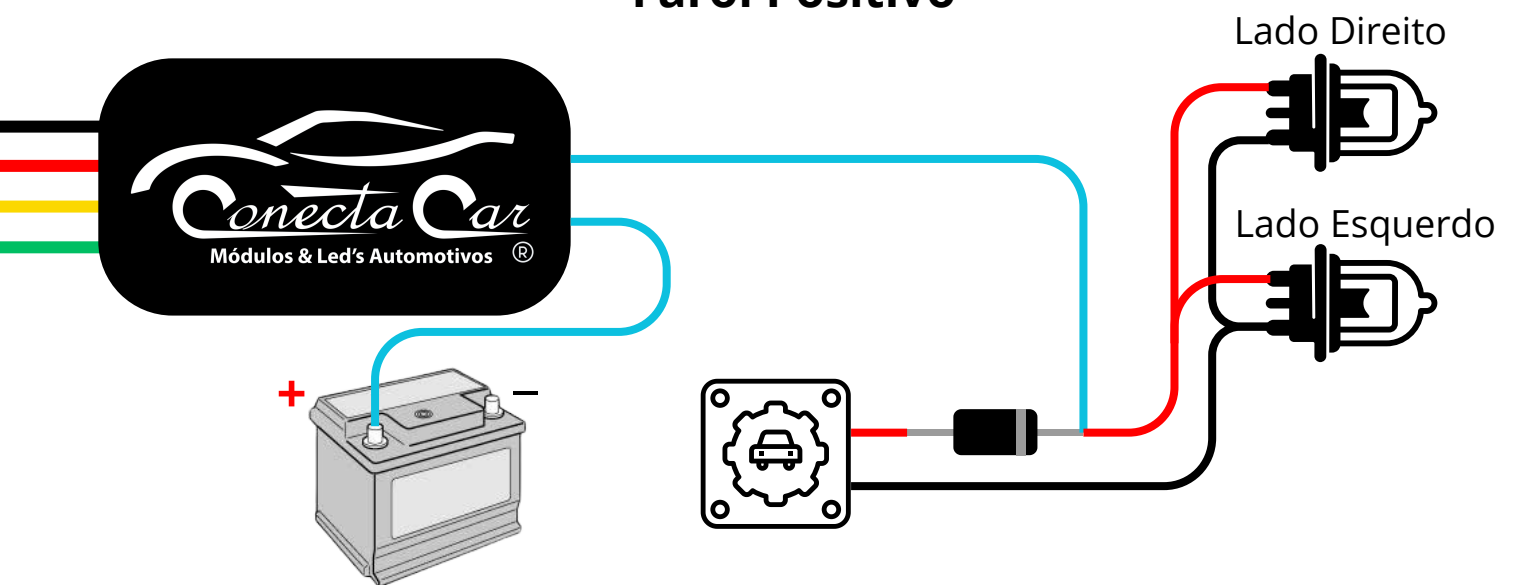
CMTF - 1 FAROL S/ RELÉ AUXILIAR

Sinal positivo seta ou pulso de trava e destrava do alarme.

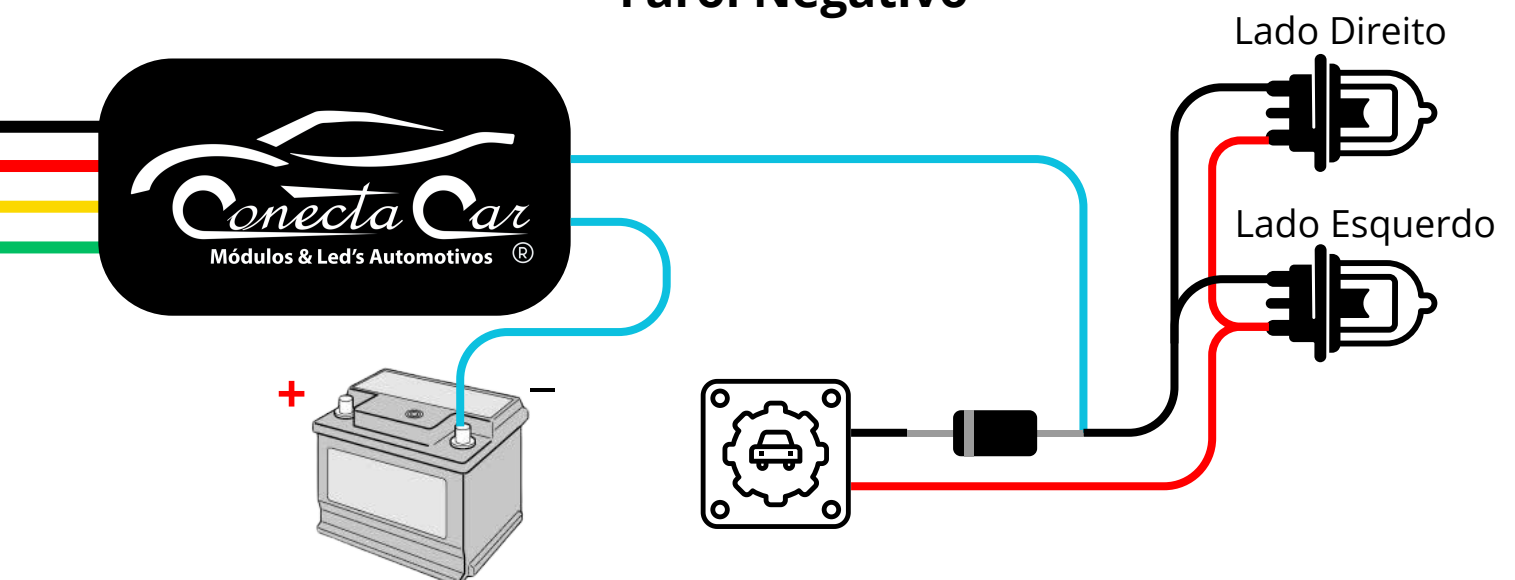
Sinal de Pós - Chave



Farol Positivo



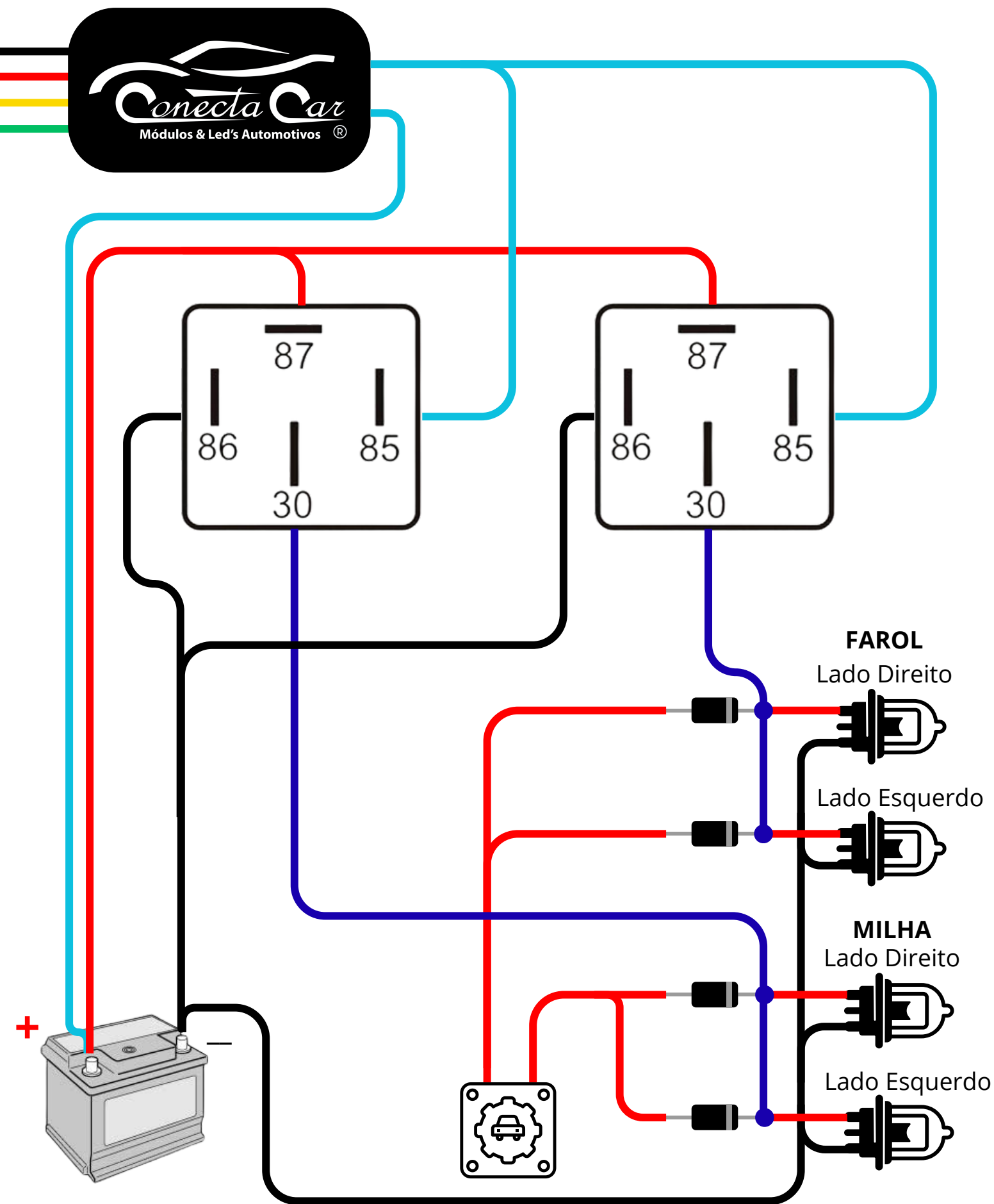
Farol Negativo



CMTF - 2 FARÓIS - 2 RELÉS AUXILIARES

Para ligação de 2 ou mais faróis segue o exemplo na imagem a baixo. Utilizar relé 4 pinos 40A e DIODO.

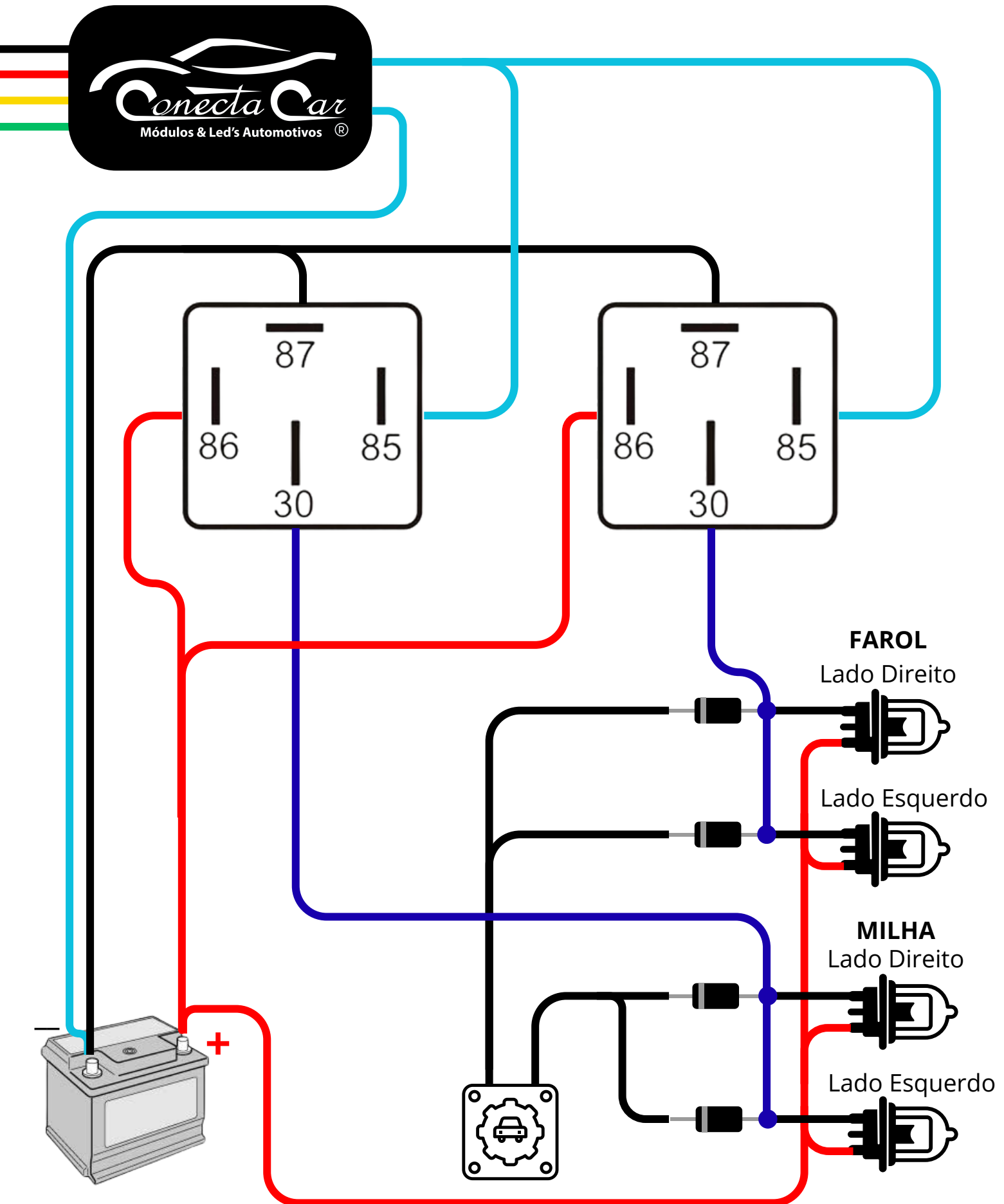
PARA FAROL POSITIVO



CMTF - 2 FARÓIS - 2 RELÉS AUXILIARES

Para ligação de 2 ou mais faróis segue o exemplo na imagem a baixo. Utilizar relé 4 pinos 40A e DIODO.

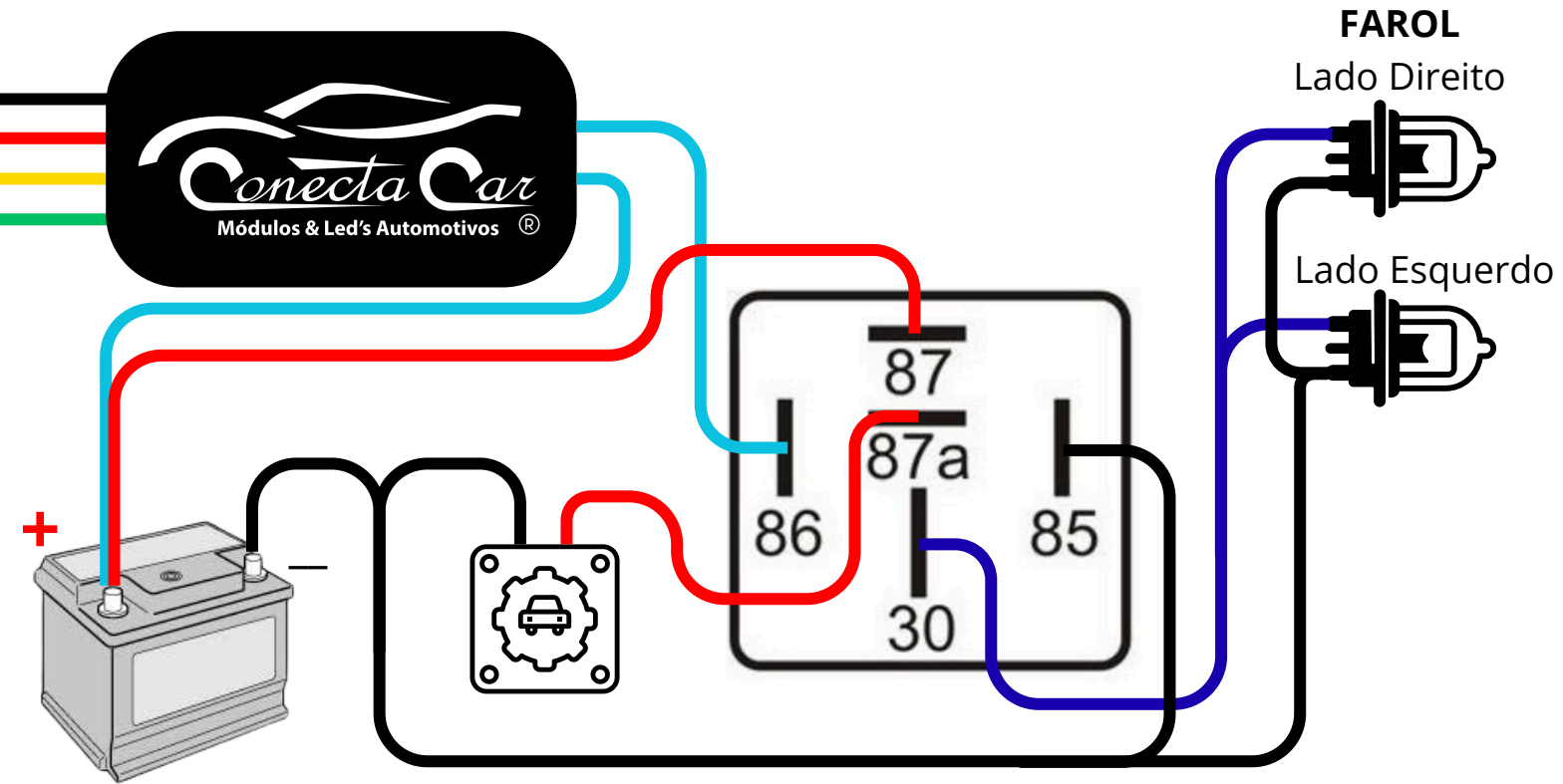
PARA FAROL NEGATIVO



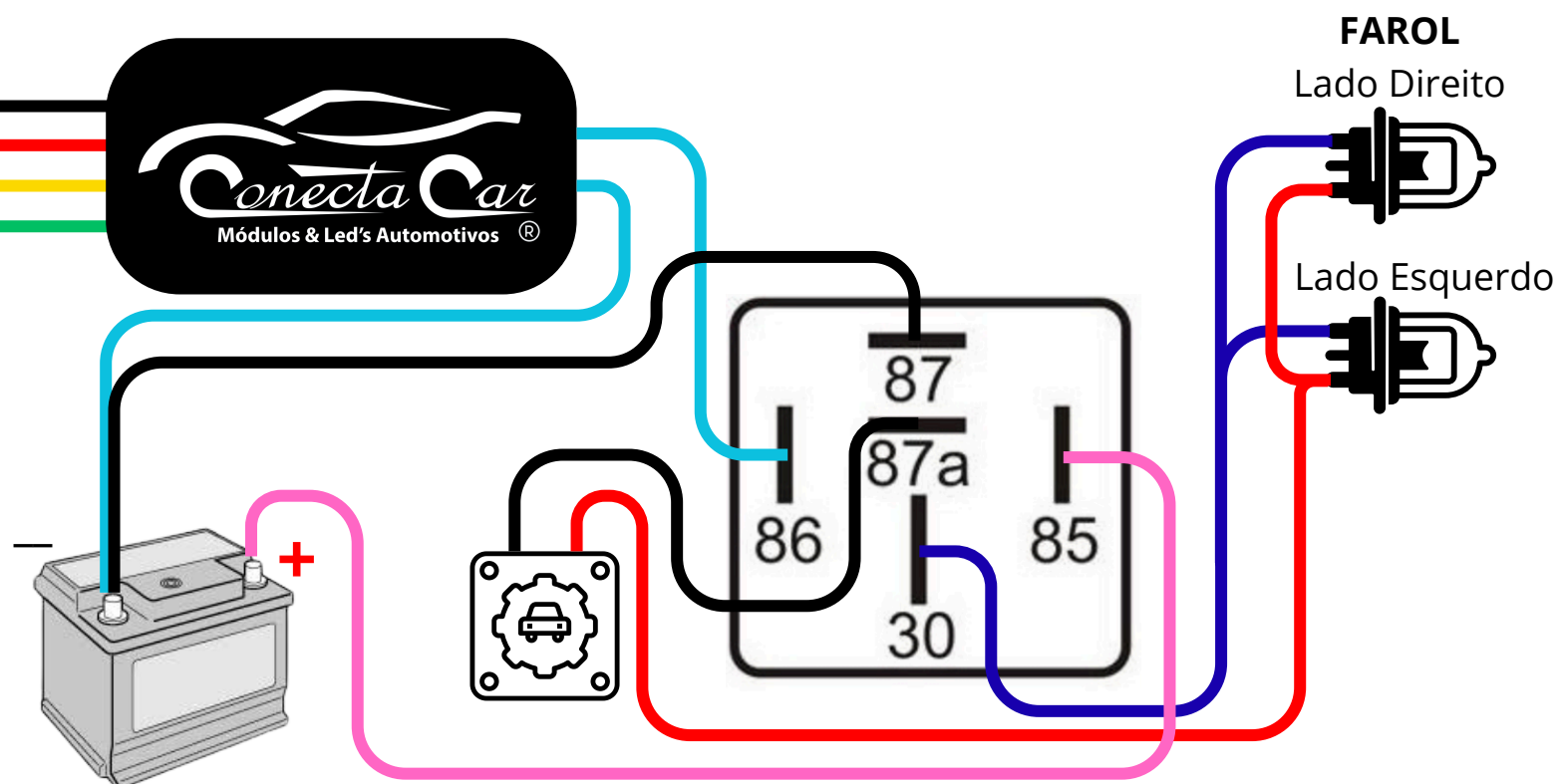
CMTF - 1 FAROL - 1 RELÉ AUXILIAR

Para ligação de lâmpadas com um consumo maior que 10 Amperes. Utilizar 1 relé 5 pinos 40A

PARA FAROL POSITIVO



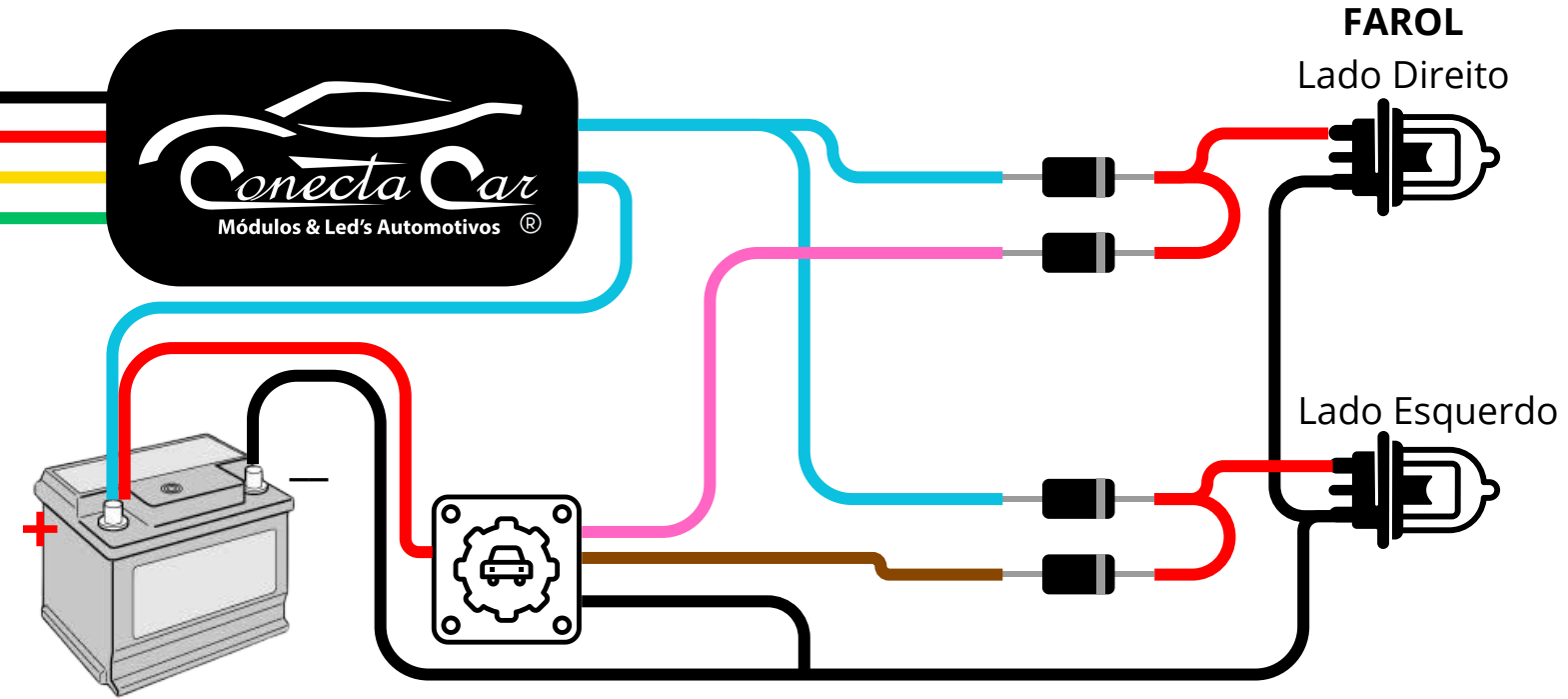
PARA FAROL NEGATIVO



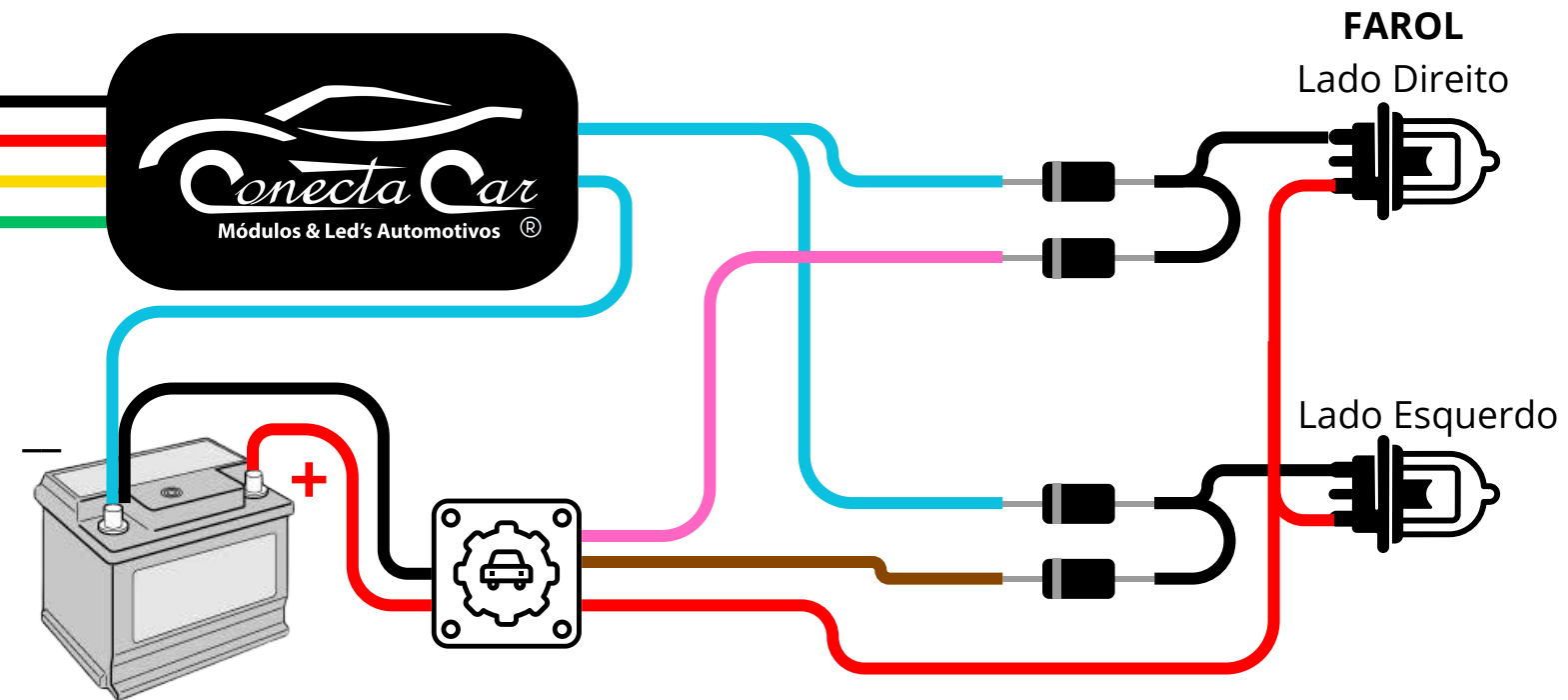
CMTF - 1 FAROL

Para ligação de lâmpadas quando o sistema do carro trabalha com 1 sinal para cada lado. Com DIODO 10A10

PARA FAROL POSITIVO



PARA FAROL NEGATIVO



Horário de atendimento para suporte técnico:
De Segunda a Sexta-feira das 8:30 às 18:00 horas.
Sábados das 8:30 às 13:00 horas.

(16)98192-6863
suporte.conectacar@gmail.com
www.conectacarrp.com.br